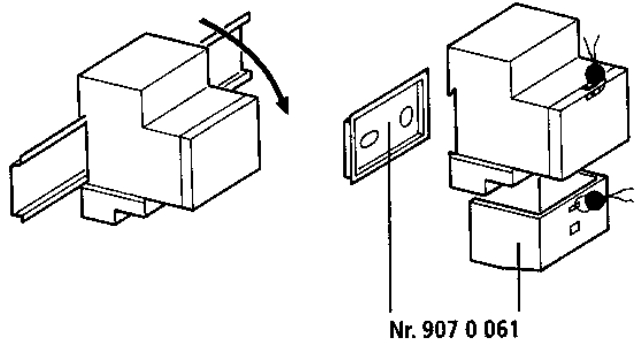


a)



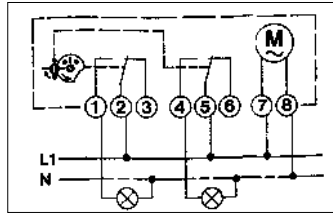
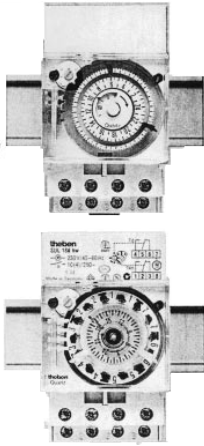
Nr. 907 0 061

SYN 168 g
Nr. 168 0 033

SUL 188 g
Nr. 188 0 033

SYN 168 hw
Nr. 168 0 108

SUL 188 hw
Nr. 188 0 108



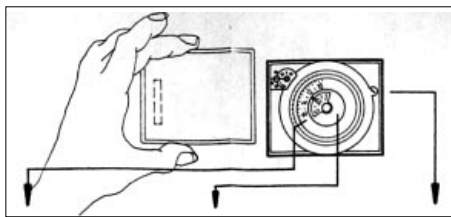
Anschluß:

Die Schaltuhren stimmen mit den europäischen Richtlinien 73/23/EWG (Niederspannungsrichtlinie) und 89/336 / EWG (EMV-Richtlinie) überein. Werden die Schaltuhren mit anderen Geräten in einer Anlage verwendet, so ist darauf zu achten, daß die gesamte Anlage keine Funkstörung verursacht.

MONTAGEHINWEISE

Sicherheitshinweis: Der Anschluß und die Montage elektrischer Geräte dürfen nur durch eine Elektrofachkraft erfolgen. Eingriffe und Veränderungen am Gerät führen zum Erlöschen des Garantieanspruches. Die nationalen Vorschriften und die jeweils gültigen Sicherheitsbestimmungen sind zu beachten.

Montage: a) Montage auf Verteilerschiene, b) Aufbaumontage mit Klemmenabdeckung – Best.-Nr. 907 0 061



Uhrzeit einstellen

Grobeinstellung:
Schaltscheibe drehen

Feineinstellung:
über Drehknopf

Laufkontrolle (dreht sich).

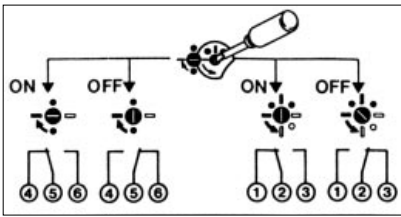
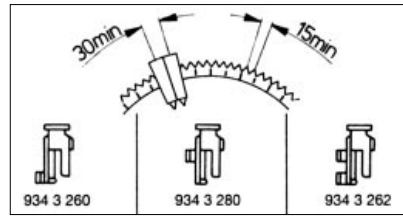
Quarzwerk läuft bei angelegter Spannung nach wenigen Minuten von selbst an.
Die volle Gangreserve wird nach ca. 3 Tagen erreicht.
Synchronwerk läuft sofort an.

24-Std.-Schaltscheibe programmieren

rot:
③ ⑤ und ⑥
abwechselnd
ein – aus

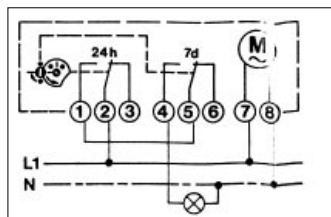
blau:
① ② und ③
abwechselnd
ein – aus

weiß: ① ② – ② ③ und ④ ⑤ – ⑤ ⑥
gemeinsam oder abwechselnd
ein – aus. Schaltdifferenz zwischen den
Kontakten bis zu 5 Min. (24 Std.)



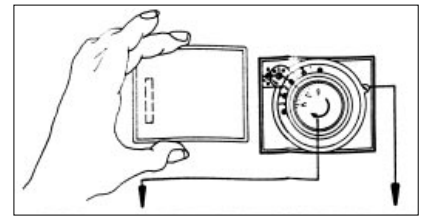
Handschalter zur Einstellung der richtigen Programmfolge (EIN / AUS)

Handschalter nur in Richtung der Markierungspeile drehen, dabei sollte kein Schaltreiter im Eingriff sein.



Anschluß

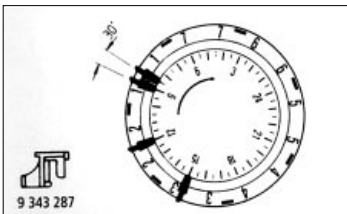
Der Anschluß muß den einschlägigen Installationsvorschriften entsprechen.
Anschlußbeispiel (blau) für täglich gleiche Programme und Unterbrechungsmöglichkeit am Wochenende oder bestimmten Wochentagen.



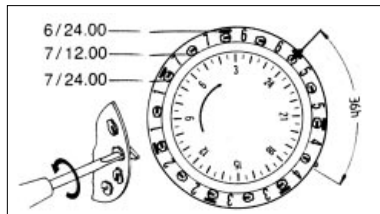
Uhrzeit einstellen

Uhrzeit und Schalt-Punktmarkierung z. B. Dienstag = 2 / 12.30 24-Std.-Schaltscheibe drehen, bis richtiger Wochentag und Uhrzeit an der Markierung stehen.

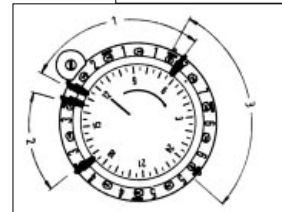
Laufkontrolle dreht sich, Quarzwerk läuft bei angelegter Spannung nach wenigen Minuten von selbst an.
Synchronwerk läuft sofort an.



24-Std.-Schaltscheibe programmieren
Gelbe Reiter schalten abwechselnd ① ② und ③ ein – aus.
Pro Schaltprogramm 2 Reiter erforderlich.



7-Tage-Schaltscheibe programmieren
Schaltsegmente schalten abwechselnd ④ ⑤ und ⑤ ⑥ ein – aus. Schaltsegmente werden durch 90° Drehung nach links in Funktion gebracht. Jedes der 14 Schaltsegmente kann zur Ein- und Ausschaltung verwendet werden.
rot = sonntags = 7
blau = wochentags = 1 – 6



Anwendungsbeispiel:

Bürobeleuchtung
Steuerung durch 24-Std.- und 7-Tages-Schaltscheibe.
Werktags ① 15 – 12.45 und ② 13.30 – 17.15 Beleuchtung eingeschaltet.
Wochenende: Unterbrechung des täglichen Programms durch die Wochenschaltscheibe von ③ Freitag 24.00 bis Sonntag 24.00 Uhr.